

**bluefly**<sup>®</sup>  
Fly Control System

📞 9000-800-10

[www.trampasdeluz.com](http://www.trampasdeluz.com)



# AROD – BUGSTER DECO – TRAMPA DE LUZ



Área de cobertura  
**55m<sup>2</sup>**



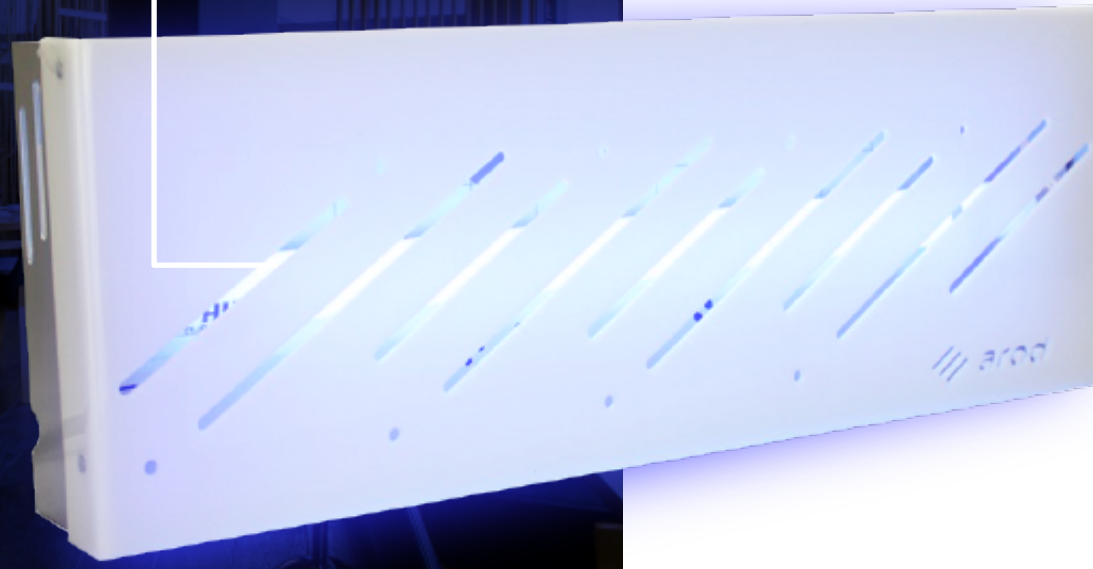
Tiempo de vida de la luz UV  
**5000hrs**



Usos / Aplicaciones  
**Doméstico  
Comercial  
Hospitales  
Restaurantes**



Medidas  
**Largo: 47 cm  
Alto: 9 cm  
Alto: 17.3 cm**



Lámpara atrapamoscas e insectos voladores decorativa **BUGSTER DECO** es un equipo de luz efectivo para captura, control y monitoreo de insectos voladores, su pantalla de acrílico permite que la luz del tubo Philips con cobertura inastillable atraiga al insecto hacia su interior logrando la captura en la trampa de pegamento para insectos volares A -78.

Gracias a las ranuras que forman parte del diseño de la pantalla se maximiza el poder de alcance y atracción de los insectos voladores, logrando una captura efectiva y discreta.

# AROD – BUGSTER 15 – TRAMPA DE LUZ UV



Área de cobertura  
**55m<sup>2</sup>**



Tiempo de vida de la luz UV  
**5000hrs**



Usos / Aplicaciones  
**Doméstico  
Comercial  
Hospitales**



Medidas  
**Largo: 47 cm  
Ancho: 5.5 cm  
Alto: 9.5 cm**



Lámpara atrapamoscas e insectos voladores **BUGSTER 15** es un equipo de luz efectivo para captura, control y monitoreo de insectos voladores, gracias a su diseño frontal permite que la luz del tubo Philips con cobertura inastillable atraiga al insecto hacia su interior logrando la captura en la trampa de pegamento para insectos voladores A -78.

# AROD – BUGSTER 30 – TRAMPA DE LUZ UV



Área de cobertura  
**110m<sup>2</sup>**



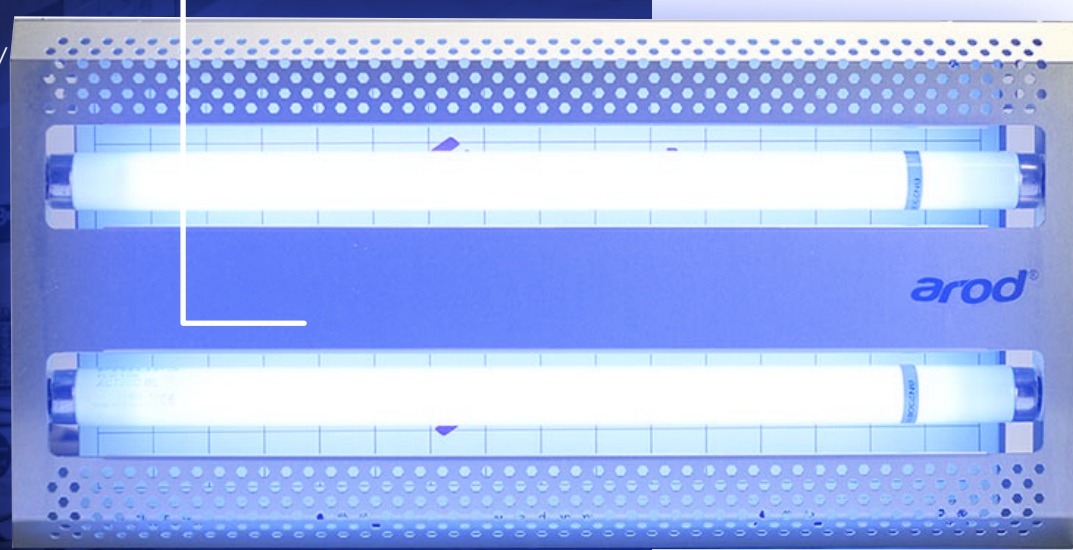
Tiempo de vida de la luz UV  
**5000hrs**



Usos / Aplicaciones  
**Doméstico  
Comercial  
Hospitales**



Medidas  
**Largo: 47 cm  
Alto: 5.5 cm  
Alto: 23.5 cm**



Lámpara atrapamoscas e insectos voladores **BUGSTER 30** es un equipo de luz efectivo para captura, control y monitoreo de insectos voladores, gracias a su diseño frontal permite que la luz de los dos tubos Philips con cobertura inastillable atraiga al insecto hacia su interior logrando la captura en la trampa de pegamento para insectos volares A -78.

El poder de dos tubos de luz Philips se suma al diseño frontal del equipo garantizando excelentes resultados.

# AROD – BUGSTER 60 – TRAMPA DE LUZ UV



Área de cobertura  
**220m<sup>2</sup>**



Tiempo de vida de la luz UV  
**5000hrs**



Usos / Aplicaciones  
**Doméstico  
Comercial  
Hospitales**



Medidas  
**Largo: 51.7 cm  
Alto: 5.3 cm  
Alto: 29.7 cm**



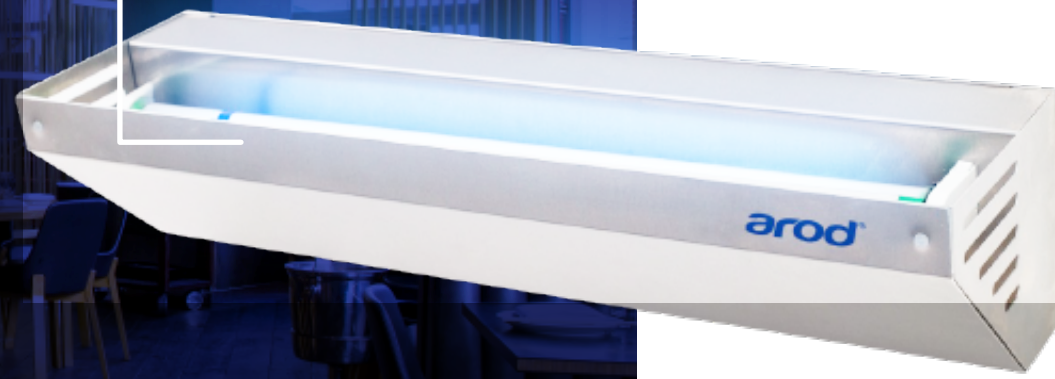
Lámpara atrapamoscas e insectos voladores **BUGSTER 60** es un equipo de luz efectivo para captura, control y monitoreo de insectos voladores, gracias a su diseño frontal permite que la luz de los dos tubos Philips con cobertura inastillable atraiga al insecto hacia su interior logrando la captura en la trampa de pegamento para insectos volares A -117.

El poder de cuatro tubos de luz Philips se suma al diseño frontal del equipo garantizando excelentes resultados.



# AROD – CENITH – TRAMPA DE LUZ

- Área de cobertura  
**55 m<sup>2</sup>**
- Tiempo de vida de la luz UV  
**5000hrs**
- Usos / Aplicaciones  
**Doméstico**  
**Hospitales**  
**Comerciales**
- Medidas  
**Largo: 50 cm**  
**Ancho: 12 cm**  
**Alto: 14 cm**



Lámpara atrapamoscas e insectos voladores decorativa **CENITH** es un equipo de luz efectivo para captura, control y monitoreo de insectos voladores, su gran apertura permite que la luz del tubo Philips con cobertura inastillable atraiga al insecto hacia su interior logrando la captura en la trampa de pegamento para insectos voladores A -78.

Gracias a su diseño permite una captura discreta, la trampa de pegamento para insectos voladores, no es visible desde fuera.

# VECTOR FOG – INSECTOCUTOR

- Número de lámparas  
**2 lámparas**
- Área de cobertura  
**45 – 66 m<sup>2</sup>**
- Potencia  
**72 watt**
- Medidas  
**Largo: 53 cm**  
**Ancho: 32 cm**  
**Alto: 12 cm**

VECTORTRAP T21



Usos / Aplicaciones  
**Almacenes de alimentos, Cocinas industriales, Oficinas, Hospitales**

VECTORTRAP T22

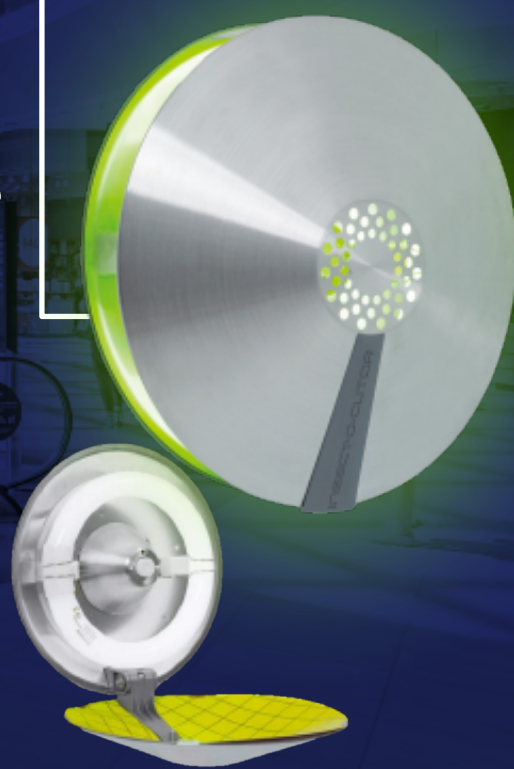


- Número de lámparas  
**3 lámparas**
- Área de cobertura  
**100 – 120 m<sup>2</sup>**
- Potencia  
**108 watt**
- Medidas  
**Largo: 53 cm**  
**Ancho: 32 cm**  
**Alto: 12 cm**

La trampa de insectos voladores **VectorTrap T21/T22** son las más potentes trampas de pegamento en el Mercado. Gracias a sus bombillas de alta luminosidad UV Phillips, cuerpo translucido, y reflectores de aluminio especialmente diseñados para incrementar la intensidad de luz UV. Estas trampas capturarán cualquier insecto volador en cuestión de segundos. Fabricada conforme norma FDA puede asistir con monitorización HACCP.

# TRAMPA DE LUZ UV-AURA DECORATIVA

- Área de cobertura  
**40 m<sup>2</sup>**
- Tipo de lámpara  
**22w**  
**Acero inoxidable**
- Usos / Aplicaciones  
**Cafés**  
**Restaurantes**  
**Bares**  
**Hoteles**
- Medidas  
**Largo: 27 cm**  
**Ancho: 27 cm**  
**Alto: 13.5 cm**



Atractivo y moderno, **Insect-O-Cutor Aura®** es un equipo decorativo, ultradiscreto diseñado para áreas expuestas al público. Idóneo para uso en cafés, restaurantes, bares y hoteles, **Aura®** proporciona una solución estética, elegante y moderna a la vez que una máxima eficacia.

El diseño circular permite una salida de luz de 360 grados con tubos Synergetic® de luz verde mientras la placa adhesiva permanece oculta al público manteniendo un área útil adhesiva del 100%

# PLEEZ – MODELO 1802 – TRAMPA DE LUZ

- Área de cobertura  
**100 m<sup>2</sup>**
- Tipo de lámpara  
**15w x 2 piezas**  
**Tubos PHILIPS**
- Medidas  
**Largo: 48 cm**  
**Ancho: 73 cm**  
**Alto: 30 cm**





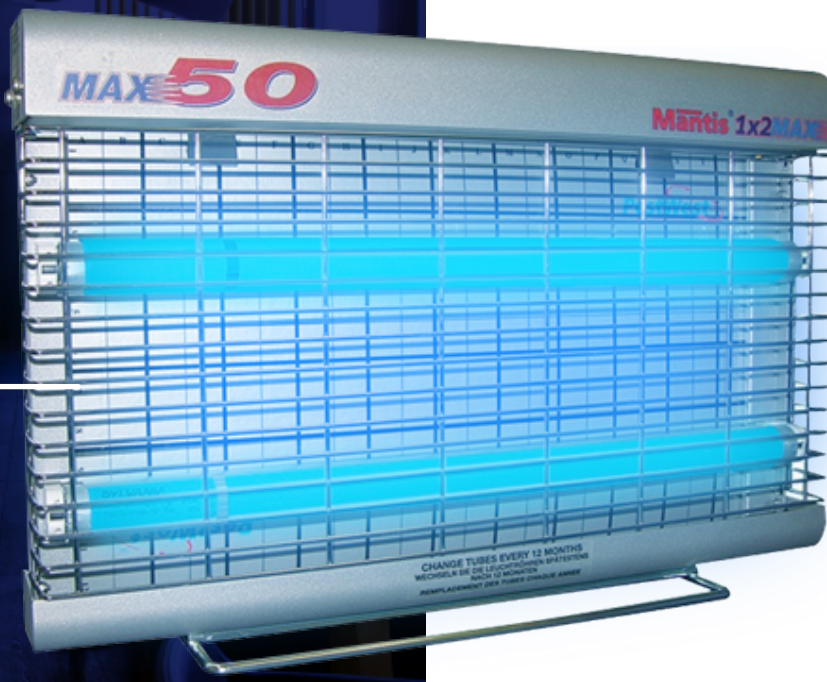
# PESTWEST – MANTIS 1X2 MAX 50 – INSECTOCUTOR

Área de cobertura  
**90 a 140 m<sup>2</sup>**

VOLTAJE  
**120~V - 220~V**

Usos / Aplicaciones  
**Cocinas  
Almacenes  
Oficinas  
Hoteles  
Hospitales**

Medidas  
**Largo: 31.7 cm  
Ancho: 48.26 cm  
Alto: 6.35 cm**



**MANTIS 1\*2** es un equipo atrapa insecto electrónico de emisión de luz UV-A (365 nm) la cual atrae todo tipo de insectos voladores hacia la lámina pegante tras los focos. Se instala empotrado en pared y es ideal para un control discreto de moscas, polillas, mosquitos, etc.

# GENUS – COBRA – INSECTOCUTOR

Número de lámparas  
**3 x 15w**

Medidas  
**Largo: 13.5”  
Ancho: 20.8”  
Alto: 5.1”**

Usos / Aplicaciones  
**Restaurantes  
Bares  
Comida rápida  
Supermercados  
Cocinas comerciales  
Producción de alimentos**



La cubierta traslúcida de **Genus® Cobra™** y los paneles internos de reflexión le dan una transmisión de UVA ‘a la redonda’ y menos puntos ciegos para una mayor cobertura UVA y un área de atracción máxima. Es efectivo inclusive contra especies más pequeñas, difíciles de atrapar tales como las moscas de fruta.

En áreas públicas, **Genus® Cobra™** brinda una eliminación silenciosa, discreta y fuera de la vista con la cubierta traslúcida que se complementa con cualquier decoración.

# BLUEFLY – MOD. TRAPEZIO – TRAMPA DE LUZ

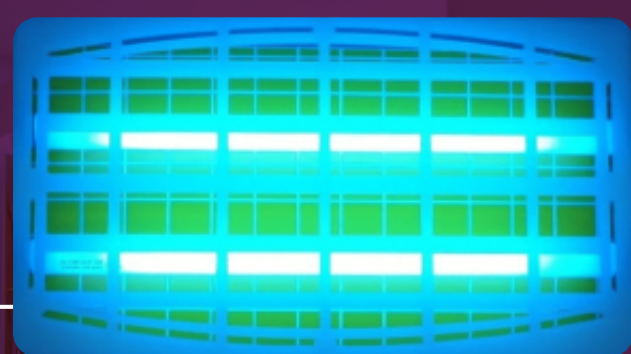
Área de cobertura  
**50 m<sup>2</sup>**

Usos / Aplicaciones  
**Oficinas  
Comida rápida  
Recepciones  
Áreas de buffet**

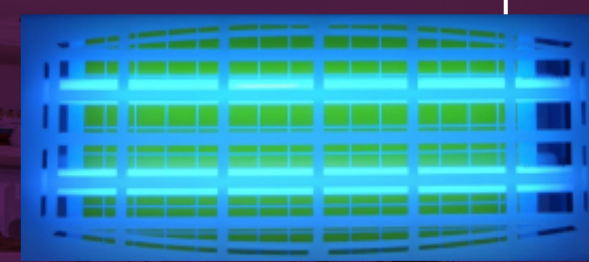


# FLASH KILLER - INSECTOCAPTURADOR

MODELO FK15W



MODELO FK20W



Área de cobertura  
**120m<sup>2</sup>**

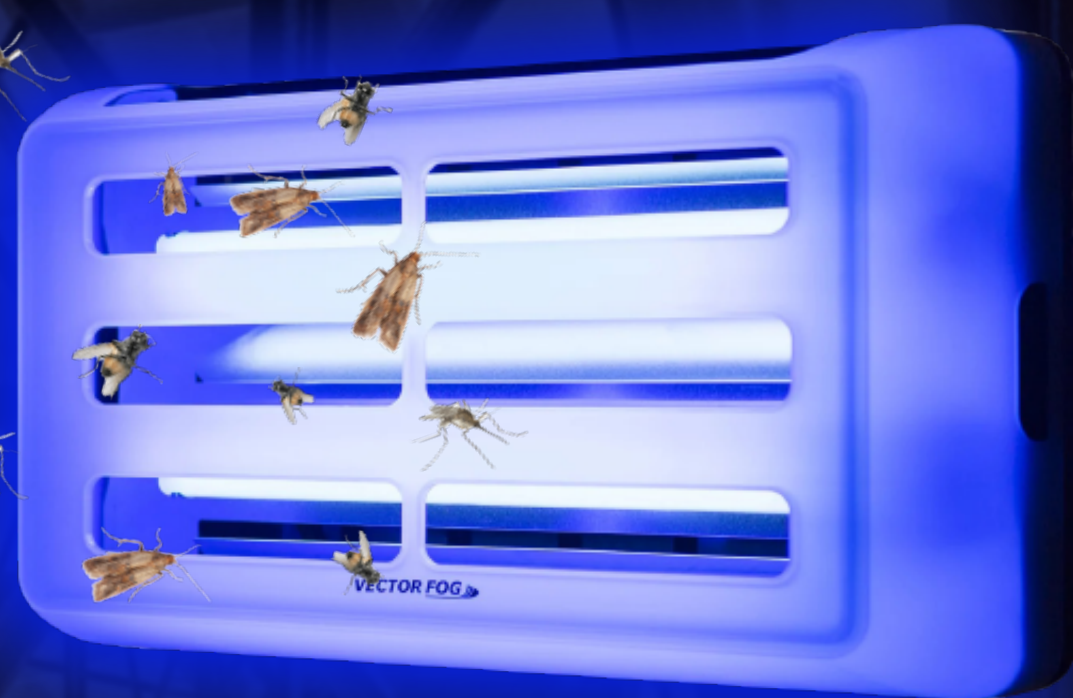
Tiempo de vida de la luz UV  
**8000hrs**

Medidas  
**Largo: 61 cm  
Alto: 30 cm  
Alto: 7 cm**

Usos / Aplicaciones  
**Restaurantes, Bares, Hoteles**

Marco de acero inoxidable utilizado para la atracción de los insectos voladores son dos fluorescentes de emisión de luz UV el insecto se pasa en las láminas pegantes con adhesivo colocado en la bandeja recolectora de acero inoxidable. Los Tubos de Luz Ultravioleta FK- 15W / FK-20W son capaces de emitir luz ultravioleta por un periodo de un año, luego del cual, su capacidad de emisión y de atracción se reduce, están fabricados para funcionar las 24 horas del día, todos los días del año.





**bluefly**<sup>®</sup>

Importador y comercializador  
de trampas de luz UV e insectocutores



Bluefly - Trampas de Luz



@bluefly\_oficial



bluefly\_oficial

Escanéame  
y visite nuestra web

